



## Alerta de Construcción Semana del 1 de agosto de 2022

### Aspectos de la construcción:

- Instalación de las vías en el segmento 2. El trabajo requiere cierres de un carril en Santa Ana Boulevard desde Raitt Street hasta Pacific Avenue. Hay desvíos disponibles. Más información [aquí](#).
- Instalación de plataformas en el segmento 2. El trabajo requiere el cierre de carriles en la dirección este desde Pacific Avenue hasta Bristol Street. Más información [aquí](#).
- Instalación de las vías en el segmento 2. El trabajo requiere que el tráfico en dirección este y oeste se mueva hacia al lado norte de Santa Ana Boulevard entre Bristol Street y Flower Street. Más información [aquí](#).
- Instalación de plataformas en Sycamore Street y French Street. El trabajo requiere el cierre de carriles en Santa Ana Boulevard desde Parton Street hasta Mortimer Street. Más información [aquí](#).
- Instalación de las vías en la intersección de Santa Ana Boulevard y Main Street. El trabajo requiere el cierre completo de la intersección. Hay desvíos disponibles. Más información [aquí](#).
- Instalación de las vías en Ross Street desde 5th Street hasta 3rd Street. El trabajo requiere un cierre completo de Ross Street. Más información [aquí](#).
- Instalación de rampas ADA (“La Ley de Estadounidenses con Discapacidades” por sus siglas en inglés), actividades de pavimentación y instalación de las vías en el Segmento 4. El trabajo requiere cierres totales a lo largo de la Calle Cuatro. Hay desvíos disponibles.
  - Calle Cuatro entre Broadway y Main Street está cerrada.
  - La intersección de la Calle Cuatro y Main Street está cerrada. Más información [aquí](#).
  - Calle Cuatro entre Main Street y Bush Street está cerrada.

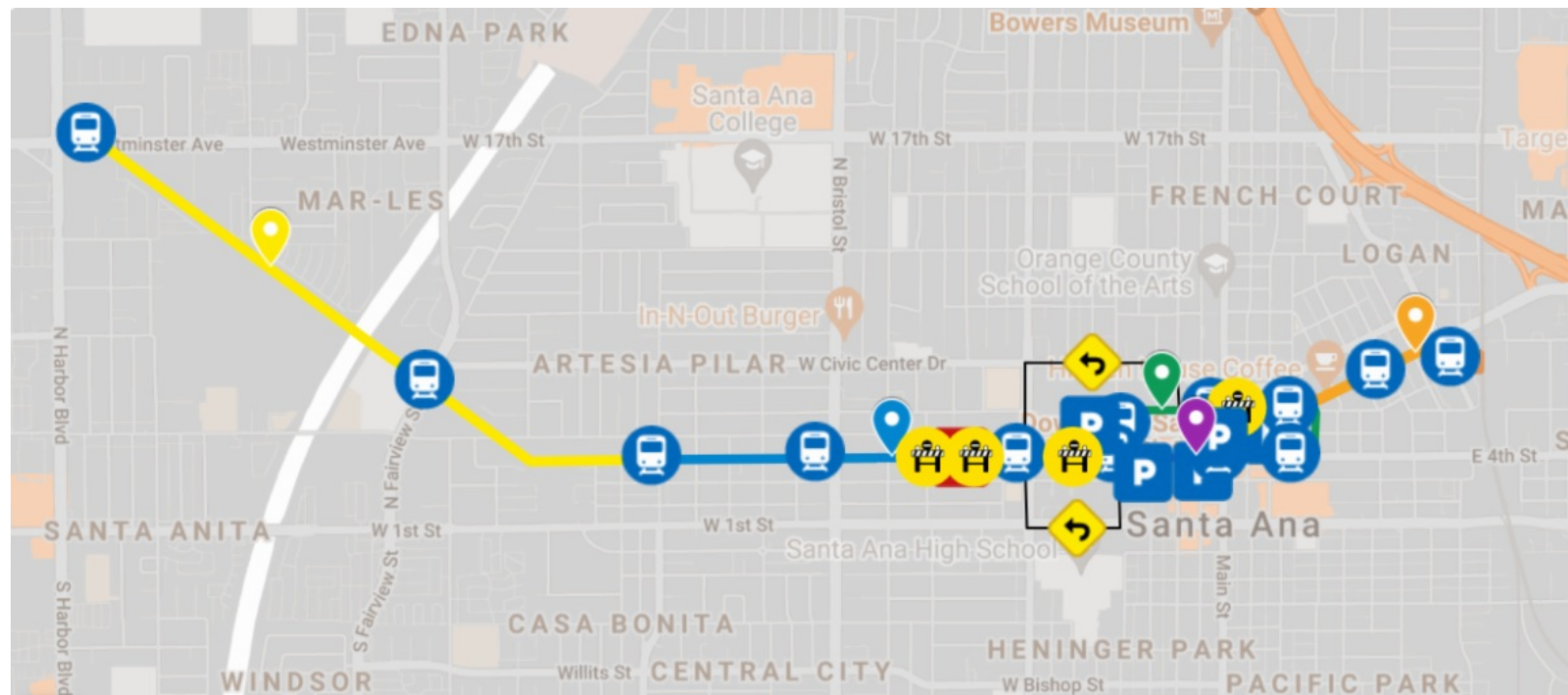
- Los carriles en dirección este de la Calle Cuatro desde Bush Street hasta French Street están cerrados. Los carriles en dirección oeste están abiertos.
- Instalación de la vías en el segmento 5. El trabajo requiere que el tráfico en dirección este y oeste se mueva hacia al lado norte de Santa Ana Boulevard entre Mortimer Street y Santiago Street. Más información [aquí](#).
- Hay cierres parciales de intersecciones a lo largo del segmento 5, entre Mortimer Street y Poinsettia Street. Hay desvíos disponibles. Más información [aquí](#).

*El acceso se mantendrá para todos los residentes y negocios. Las actividades de construcción dependen del clima y la disponibilidad de recursos.*

[Haga clic aquí](#) para obtener más información sobre la instalación de las vías.

¡[Haga clic aquí](#) para ver negocios, servicios y eventos destacados!

**Para saber más sobre las actividades de trabajo específicas en su área, haga clic en el mapa de abajo.**



## Estacionamiento y acceso peatonal en el centro de Santa Ana

El estacionamiento en la Calle Cuatro estará limitado durante la construcción de las vías. Hay varios estacionamientos

disponibles en el centro de la ciudad que ofrecen la estacionamiento gratuito de lunes a viernes, de 7 a.m. a 5 p.m. Las dos primeras horas de estacionamiento son gratuitas por las tardes y los fines de semana.

- 310 N Birch Street
- 201 W 3rd Street
- 253 E 3rd Street
- 420 N Main Street
- 300 E 5th Street

Las entradas a los aparcamientos son accesibles desde 5th Street y 3rd Street.

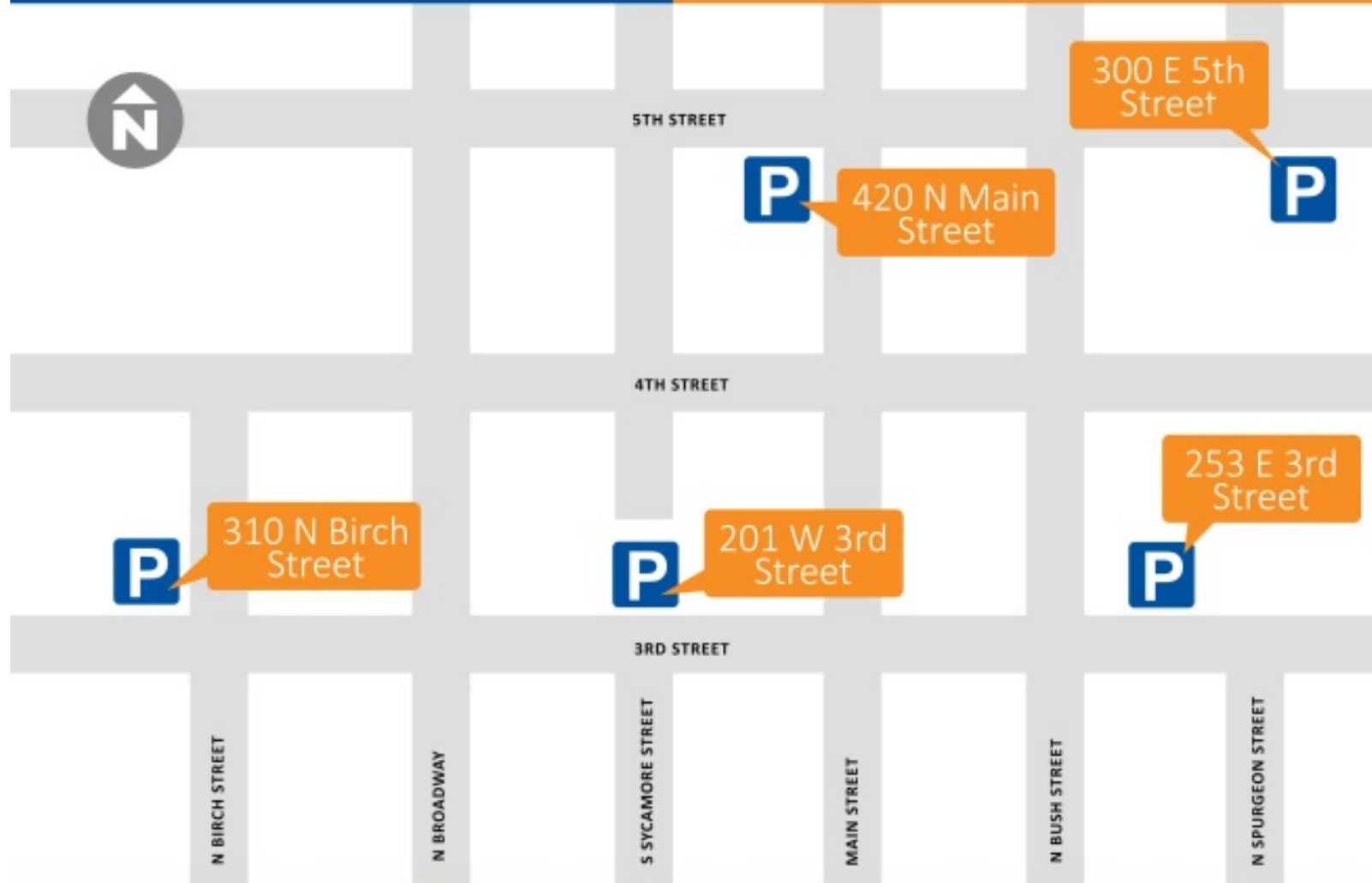
Haga clic [aquí](#) para ver las direcciones en video de GoPro desde la I-5 en dirección norte hasta las estructuras de estacionamiento en 3rd Street.

Haga clic [aquí](#) para ver las direcciones en video de GoPro desde la I-5 en dirección sur hasta las estructuras de estacionamiento en 3rd Street.

Los estacionamientos de abajo están disponibles mientras la construcción está activa en 4th Street. Las entradas a las estructuras son accesibles desde 5th Street y 3rd Street

# OCSTREETCAR

Avanzando



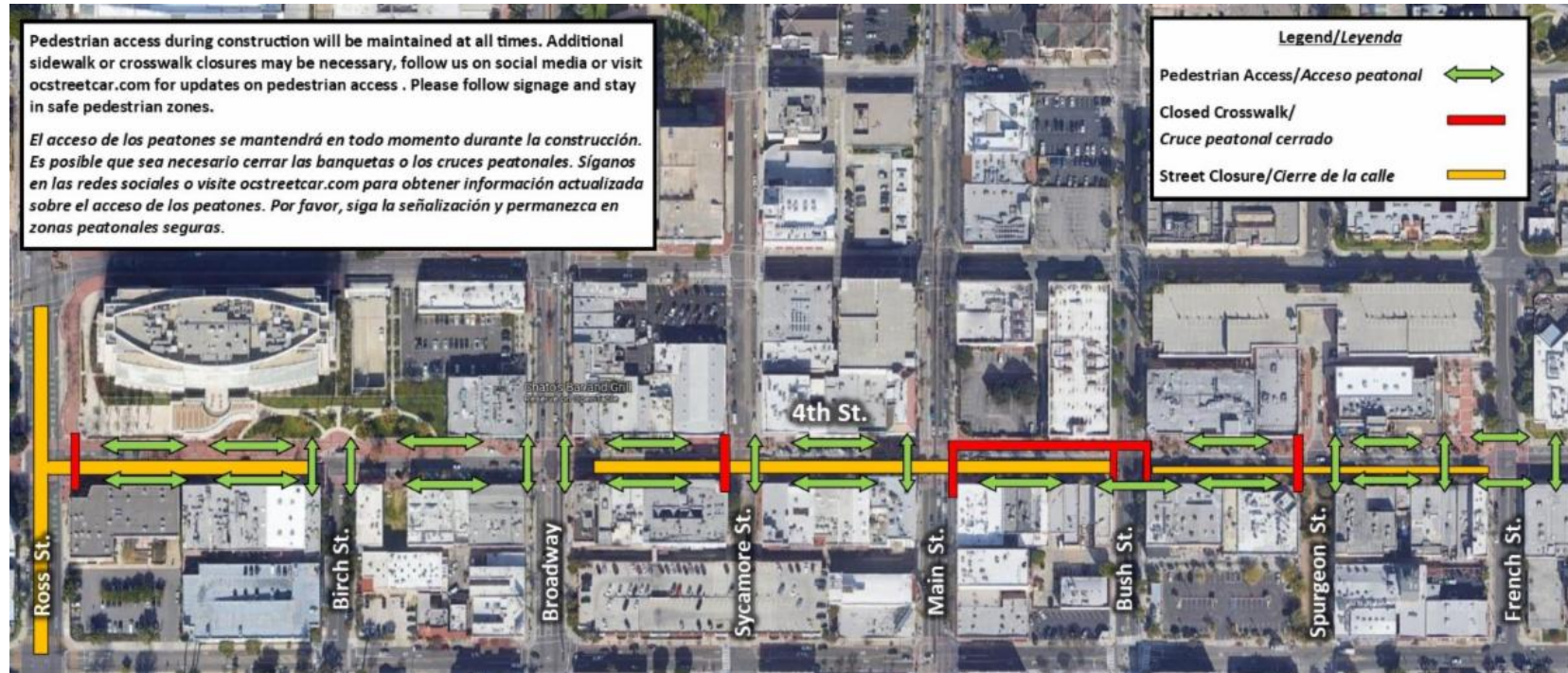
Estacionamiento gratis - Lunes - Viernes: 7 a.m. - 5 p.m.  
2 Horas Gratis - Las Tardes y Fines de Semana

[OCStreetcar.com](http://OCStreetcar.com)



## Acceso peatonal

Mientras la construcción de la vía en la Calle Cuatro en el centro de Santa Ana está activa, el acceso peatonal se mantendrá en todo momento. Es posible que haya algunos cierres, por favor siga la señalización para permanecer en zonas seguras para los peatones.



**EAT SHOP PLAY**  
DOWNTOWN SANTA ANA

El programa Eat Shop Play de OCTA apoya a los negocios ubicados a lo largo de la futura ruta del OC Streetcar. Los beneficios para los clientes incluyen ofertas especiales y promociones de cupones, invitaciones a eventos comunitarios y estacionamiento gratuito durante la primera hora en estructuras cercanas. Más información en [octa.net/eatshopplay](http://octa.net/eatshopplay).

# OC STREETCAR

La construcción del OC Streetcar está en marcha. Por su seguridad, recuerde:

- ✓ No entre en áreas de trabajo cercadas
- ✓ Siga la señalización de desvío para peatones
- ✓ Esté atento a su entorno cuando camine cerca de los lugares de trabajo



## Sobre el Proyecto

El OC Streetcar es el primer proyecto de tranvía moderno que se construirá en el Condado de Orange y servirá al histórico y próspero centro de Santa Ana, el cual incluye cortes federales, estatales y locales, oficinas gubernamentales, universidades, una villa para artistas y florecientes restaurantes. Operará a lo largo de una ruta de 4.15 millas que conecta al Centro de Transporte Regional de Santa Ana (SARTC, por sus siglas en inglés) y un centro de transporte nuevo en Harbor Boulevard y Westminster Avenue, en Garden Grove.



[OCstreetcar.com](http://OCstreetcar.com)



[OCstreetcar@octa.net](mailto:OCstreetcar@octa.net)



1(844) 7GO-OCSC or  
1(844) 746-6272



[facebook.com/OCstreetcar](https://facebook.com/OCstreetcar)



[@OCstreetcar](https://twitter.com/OCstreetcar)



[@OCstreetcar](https://instagram.com/OCstreetcar)

